

IFMC. (Integrated Functional Mineral Crystals) is a nano-sized mineral crystal manufactured by Teikoku Seiyaku Co., Ltd., focusing on the therapeutic effects of hot springs. It is created by combining several types of minerals, immersing them in iron-rich hot spring water for a certain period, and then extracting the dissolved solution through special processing.

R U H E P R O D U C T S

Developed through collaboration among experts in sports, apparel, and healthcare, the conditioning wear product is designed to support athletes' physical condition and performance. It features blood circulation-promoting functionality, assisting athletes who compete under challenging conditions and helping their bodies perform optimally even with minimal rest.

By focusing on traditional Japanese hot spring therapy, extremely fine mineral crystals—at the nanometer level—are extracted from hot spring components and processed into the fibers of the product. Wearing the product close to the body enhances blood circulation.

The development process integrates high quality, leveraging Japanese traditions and technology, while emphasizing stable supply and environmentally friendly production. Combining fashionability absent in conventional high-performance wear, the product offers comfort, advanced functionality, and universality, continuing to evolve through innovation.



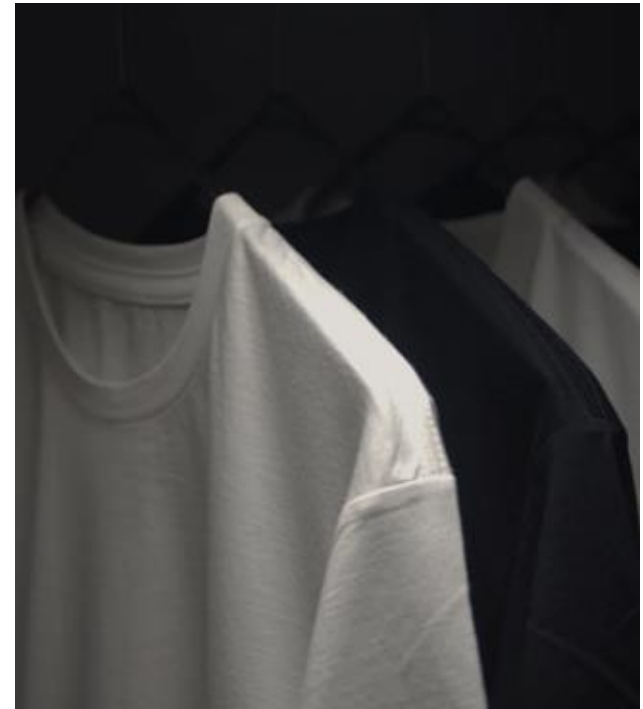


R U H E P R O D U C T S
C O N D I T I O N I N G W E A R

ABOUT RUHE PRODUCTS

アスリートの休息のためにスポーツ、アパレル、医療の専門家の協力によって開発された機能性を備えたコンディショニングウェアプロダクト。

RUHE PRODUCTSのプロダクトは、永く愛される普遍性を意識してデザインされています。常に素材やシルエットのアップデートを重ねることで、マスターピースでありながら進化し続けるウェアとして、長くご愛用いただける存在を目指しています。



ファッションと機能性の両立

休息時だけでなく、タウンユースでも着用できるデザイン性を兼ね備えています。シンプルながら洗練されたスタイルで、さまざまなシーンに馴染むアイテムです。

プロダクト設計は身体にかかる負荷や歪みを3Dでシミュレートし、快適な着心地を計算しています。サンプリングの数を減らすことでコストパフォーマンスにも貢献しています。

日本の技術で作る拘り

生地編み立てから縫製まで、熟練の職人による丁寧な工程を経て作られています。これにより、肌触りが良く、長く愛用できる品質が保たれています。

天然素材と高機能

環境や人体に配慮した天然素材を基礎に、様々な加工技術を使い、新たな機能性を含むプロダクトを展開しています。着心地が良いだけでなく高機能なこともプロダクト開発の根幹にあります。



CURATED MATERIALS CRAFTED IN JAPAN

オーガニックコットンを栽培している農場では、牛を大切に育てており、収穫後の綿の葉や茎と牛の排泄物で堆肥を行っており、除虫剤も草やブラムで作ったものを散布したり、トウモロコシやサトウキビなどを植えてそこに虫を引き寄せたり、除虫草木を植えて囲いをしています。


熟練の手によって丁寧に手摘みで収穫をされており、夾雑物の少なく良質なコットンを収穫することができます。

INTEGRATED FUNCTIONAL MINERAL CRYSTAL



IFMC.（イフミック：集積機能性ミネラル結晶体）は（株）テイコク製薬社が温泉療法に着眼して製造したナノメートルレベルの非常に微小なミネラルの結晶体です。数種類の鉱物を組み合わせて鉄分の多い温泉水に一定時間浸漬し、その溶出液を特殊処理して抽出した物質です。身体に近接させることで血管から一酸化窒素（NO）が拡散し、血管が拡張することによる血行促進効果が期待できます。

特許第6557442号

「IFMC.」「イフミック」「集積機能性ミネラル結晶体」は株式会社テイコク製薬社の商標または登録商標です。

RUHE PRODUCTS EFFECT



温泉成分から抽出したミネラル

数種類の鉱物を組み合わせ、鉄分を多く含む温泉水に一定時間浸漬。そこから溶出された液体から、ミネラル結晶体を丁寧に抽出します。



NO 一酸化窒素

血管拡張による血行促進に重要な役割を果たします。心血管の健康維持に寄与するほか、神経伝達に関与し、記憶や学習機能をサポートします。さらに運動時の筋肉調整を助け、持久力やパフォーマンス向上に関係します。



高機能素材の実現

ナノレベルで繊維に加工することにより、今まで実現されなかった綿やシルクを始めとする天然繊維への加工を実現しました。洗濯を繰り返しても効果は持続し、休息時や睡眠時だけでなく日常的に身に着けることができます。

R U H E

R U H E P R O D U C T S
COLLECTION





A functional conditioning product
designed for athletes' rest, developed in
collaboration with experts in sports,
fashion, and medical fields.



Light oz Tee

インドのオーガニックコットンの超長綿使用し、和歌山県の老舗ニットで編み立てたボディーを使用した薄手のTシャツ。インド綿にはロウや油分が多い特徴があり、ヌメリ感や光沢がよく発色が綺麗に表れます。熟練の手によって丁寧に手摘みで収穫をされており、夾雑物の少ない良質なコットンを収穫することができます。編立は細番手の美しい糸を、丸編み機と呼ばれるニット編機で糸に負担を掛けないようゆっくりゆっくりと編み上げることにより、柔らかく強度のある生地が出来上がってます。高品質なカットソーの特徴としてタコバインダーの仕様を採用しており、首や肩への負荷軽減やプロダクトの耐久力への配慮も行っております。レギュラーフィットの薄手のTシャツなので肌着として着用することもできます。

血行促進、吸湿、吸水、保湿、天然素材、
オーガニックコットン、超長綿、日本製



Light oz tee Black
LOT: Lot,001
TEXTILE: Cotton100%
MADE IN JAPAN



Light oz tee White
LOT: Lot,001
TEXTILE: Cotton100%
MADE IN JAPAN



Middle oz Tee

インドのオーガニックコットンの超長綿使用し、和歌山県の老舗ニットで編み立てたボディーを使用した薄手のTシャツ。インド綿にはロウや油分が多い特徴があり、ヌメリ感や光沢がよく発色が綺麗に表れます。熟練の手によって丁寧に手摘みで収穫をされており、夾雑物の少ない良質なコットンを収穫することができます。編立は細番手の美しい糸を、丸編み機と呼ばれるニット編機で糸に負担を掛けないようゆっくりゆっくりと編み上げることにより、柔らかく強度のある生地が出来上がってます。高品質なカットソーの特徴としてタコバインダーの仕様を採用しており、首や肩への負荷軽減やプロダクトの耐久力への配慮も行っております。リラックスフィットに設計されており、休息時に着用しやすくすっきりとした着丈なので、スタイリングの組みやすい一着です。

血行促進、吸湿、吸水、保湿、天然素材、オーガニックコットン、超長綿、日本製



Eye Mask

シルクの中でも軽さが特徴的な16匁の生糸を使用し、本繻子織で織りあげた生地を使ったアイマスク。京都の染工所で柔らかな水流に入れ、表面を起毛させる唯一の加工を施し、タッチの柔らかさと美しい色味を表現することができます。シルクはグリシン、アラニン、セリン、チロシンなどの人の肌成分に近い、18種類のアミノ酸が結合してできたタンパク質繊維です。人の肌に最も近い天然繊維と言われており、保湿効果、紫外線防止、静菌作用などがあり美容に敏感な方から支持を受けております。発熱、抗菌、防臭効果のある中綿を使用し、手入れがしやすく衛生的に使っていただけます。

血行促進、吸湿、保湿、保温、抗菌、防臭、
ウォッシュブル、天然素材、紫外線防止、日本製



Eye Mask
LOT: Lot,003
TEXTILE: Silk100%
MADE IN JAPAN



FEATURES



16匁シルクと繻子織の上質感

アイマスクには、スカーフに使用される16匁の柔らかな生糸を使用。本朱子織によって織り上げられた生地は、美しい光沢と滑らかな肌触りが特徴的です。目元を優しく包み込んでくれます。

京都染めと唯一の加工

京都の染工場にて優しく染め上げられた生地に、世界で唯一の水流によるスエード加工を施すことにより、さらに柔らかな肌触りと深みのある美しい色合いを表現しました。手洗いでのカケアが出来るのも大切にしました。

美容にも寄り添う理想の素材

シルクは18種類のアミノ酸から成る肌に近いタンパク質繊維。保湿性や紫外線防止、静菌作用など、美容を意識する方に嬉しい天然の機能を備えています。さらに発熱・抗菌・防臭効果のある中綿を使用し、手入れも簡単で衛生的です。



Pyjamas

ウールの中でも上質とされている、オーストラリア産のファインメリノウールを採用し、平織の織地で仕上げました。神経は30ミクロン以上のウールに対して、チクチクとした感覚になるといわれており、このプロダクトに採用しているのは21.5ミクロンのファインメリノウールなので直接肌に当たる部分も快適に着用が出来るようになってます。リサイクルポリエステルを混紡しており、環境に配慮するとともにウールの弱点でもある湿潤時に形状変化しやすいという難点を改善しており、防シワ機能を備えた美しい生地感です。サイロコンパクト紡績をすることで、繊維の毛羽立ちを抑え、原糸一本一本の強度を強くすることができ、汗をかいた状態でも肌への張り付きを感じないドライな着心地をキープします。睡眠時に首を冷やさないことを目的として、首元までボタンを留められるようにしております。スタイリングもしやすく、タウンユースでのシャツとしても着用しやすいです。

血行促進、接触冷感、消臭、ストレッチ、防シワ、
リサイクル素材、ウォッシュابل、天然繊維、日本製



Pyjamas Navy

LOT: Lot,005

TEXTILE: Wool 52% Polyester 43% Elastane 5%

MADE IN JAPAN



Pyjamas Brown

LOT: Lot,005

TEXTILE: Wool 52% Polyester 43% Elastane 5%

MADE IN JAPAN





BEYOND TRENDS.
RUHE WEARS THE ESSENCE OF ENDURING STYLE.